



HOLBEIN ARTISTS' GOUACHE

Extra-Fine and Brilliant
Artists' Opaque Watercolors

Holbein Couleurs Gouache

ホルベイン不透明水彩絵具〈ガッシュ〉

全色カラーチャート・マンセル色彩システム対照表

With Munsell System of Color as Hue Symbols



耐光性記号を、従来の4段階表記から5段階表記へ変更いたしました。
ラベル、カタログなどの記載は順次変更いたします。

We have changed the permanency rating from a four-category rating to a five-category rating scale.

ホルベイン不透明水彩絵具〈ガッシュ〉 Holbein Couleurs Gouache

HOLBEIN ARTISTS' GOUACHE

 <p>G501 ALIZARIN CRIMSON Alizarine Cramoise アリザリン クリムゾン ** ○ Series C</p>	 <p>G508 BRILLIANT ORANGE Orange Brillante ブリリアント オレンジ * ① Series A</p>	 <p>G528 NAPLES YELLOW Jaune de Naples ネイプルス イエロー *** ① Series C</p>	 <p>G548 DARK GREEN Vert Foncé ダーク グリーン *** ● Series A</p>	 <p>G554 TURQUOISE GREEN Vert Turquoise ターコイズ グリーン *** ● Series A</p>
 <p>G502 CARMINE Carmin カーミン ** ① Series B</p>	 <p>G525 CADMIUM YELLOW ORANGE Jaune de Cadmium Orangé カドミウム イエロー オレンジ *** ① Series D</p>	 <p>G529 NAPLES YELLOW ITALIAN Jaune de Naples Italien ネイプルス イエロー イタリアン *** ① Series C</p>	 <p>G552 CADMIUM GREEN DEEP Vert de Cadmium Foncé カドミウム グリーン ディープ *** ① Series D</p>	 <p>G551 COBALT GREEN PALE Vert de Cobalt Pâle コバルト グリーン ペール *** ① Series E</p>
 <p>G509 PURE RED Rouge Pur ピュア レッド ** ① Series C</p>	 <p>G523 CADMIUM YELLOW Jaune de Cadmium カドミウム イエロー *** ① Series D</p>	 <p>G530 JAUNE BRILLANT No.1 Jaune Brillant No.1 ジョーン ブリヤン No.1 *** ① Series C</p>	 <p>G543 CADMIUM GREEN Vert de Cadmium カドミウム グリーン *** ① Series D</p>	 <p>G560 ICE BLUE Bleu de Glace アイス ブルー ** ● Series A</p>
 <p>G507 FLAME RED Rouge Ardent フレイム レッド ** ① Series A</p>	 <p>G524 CADMIUM YELLOW LEMON Jaune de Cadmium Citron カドミウム イエロー レモン *** ① Series D</p>	 <p>G531 JAUNE BRILLANT No.2 Jaune Brillant No.2 ジョーン ブリヤン No.2 *** ① Series C</p>	 <p>G544 CADMIUM GREEN PALE Vert de Cadmium Pâle カドミウム グリーン ペール *** ● Series D</p>	 <p>G569 COBALT TURQUOISE Turquoise de Cobalt コバルト ターコイズ *** ① Series D</p>
 <p>G510 BRILLIANT PINK Rose Brillant ブリリアント ピンク ** ① Series B</p>	 <p>G522 PERMANENT YELLOW ORANGE Jaune Permanent Orangé パーマネント イエロー オレンジ ** ① Series A</p>	 <p>G553 MOSS GREEN Vert de Mousee モス グリーン ** ① Series A</p>	 <p>G540 LEAF GREEN Vert Feuille リーフ グリーン ** ① Series A</p>	 <p>G561 TURQUOISE BLUE Bleu Turquoise ターコイズ ブルー ** ① Series B</p>
 <p>G503 GERANIUM Géranium ゼラニウム * ① Series A</p>	 <p>G521 PERMANENT YELLOW DEEP Jaune Permanent Foncé パーマネント イエロー ディープ ** ① Series A</p>	 <p>G546 OLIVE GREEN Vert Olive オリーブ グリーン ** ● Series B</p>	 <p>G542 PERMANENT GREEN DEEP Vert Permanent Foncé パーマネント グリーン ディープ ** ● Series A</p>	 <p>G567 PEACOCK BLUE Bleu Paon ピーコック ブルー *** ① Series A</p>
 <p>G506 CADMIUM RED PURPLE Rouge de Cadmium Pourpre カドミウム レッド パープル *** ● Series E</p>	 <p>G520 PERMANENT YELLOW Jaune Permanent レモン イエロー ** ○ Series A</p>	 <p>G550 TERRE VERTE Terre Verte テール ベルト ***** ① Series A</p>	 <p>G541 PERMANENT GREEN LIGHT Vert Permanent Clair パーマネント グリーン ライト ** ① Series A</p>	 <p>G562 CERULEAN BLUE Bleu Céruléum セルリアン ブルー ***** ① Series G</p>
 <p>G505 CADMIUM RED DEEP Rouge de Cadmium Foncé カドミウム レッド ディープ *** ① Series E</p>	 <p>G526 LEMON YELLOW Jaune Citron レモン イエロー ** ① Series A</p>	 <p>G547 CYPRUS GREEN Vert de Chypre キプロス グリーン ** ● Series A</p>	 <p>G545 EMERALD GREEN Vert Véronèse エメラルド グリーン ** ● Series A</p>	 <p>G574 ASH BLUE Bleu Cendré アッシュ ブルー ** ● Series A</p>
 <p>G504 CADMIUM RED Rouge de Cadmium カドミウム レッド *** ① Series E</p>	 <p>G532 MARIGOLD Souci マリゴールド ** ① Series C</p>	 <p>G556 PHTHALO GREEN Vert Phtalo フタロ グリーン ***** ① Series B</p>	 <p>G555 ASH GREEN Vert Cendré アッシュ グリーン ** ● Series A</p>	 <p>G570 AQUA BLUE Bleu d'Eau アクア ブルー ** ● Series A</p>

〔シリーズ記号〕 Series Code
ABCDEGは価格のシリーズ記号です。別紙価格表をご参照ください。
Series (ABCDEF) shown on this color-chart sometimes change without notice, so please confirm when ordering.

〔耐光性記号〕
Permanency Rating
ラベルに*印で表示しております。

***** 絶対堅牢な色であることを示します。
**** 堅牢な色であることを示します。
*** 比較的堅牢な色であることを示します。
** 変化しやすい色であることを示します。
* 無印は著しく変化しやすい色。

***** Absolutely permanent colors.
**** Permanent colors.
*** Moderately durable colors.
** Fugitive colors.
* No mark shows not permanent.

耐光性記号を、従来の4段階表記から5段階表記へ変更いたしました。
ラベル、カタログなどの記載は順次変更いたします。
We have changed the permanency rating from a four-category rating to a five-category rating scale.

ACHE

Extra-Fine and Brilliant
Artists' Opaque Watercolors



G573
SMALT BLUE
Smalt
スマルト ブルー
** Series A



G571
PURE BLUE
Bleu Pur
ビュア ブルー
** Series A



G563
COBALT BLUE
Bleu de Cobalt
コバルト ブルー
**** Series D



G564
ULTRAMARINE LIGHT
Outremer Clair
ウルトラマリン ライト
*** Series A



G565
ULTRAMARINE DEEP
Outremer Foncé
ウルトラマリン ディープ
*** Series A



G568
KATSURA BLUE
Bleu de Katsura
カツラ ブルー
** Series B



G572
NAVY BLUE
Bleu Naval
ネイビー ブルー
*** Series A



G566
PRUSSIAN BLUE
Bleu de Prusse
プルシャン ブルー
** Series A



G580
BLUE VIOLET
Violet Bleu
ブルー バイオレット
● Series B



G586
IRIS
Iris
アイリス
* Series B



G581
VIOLET
Violet
バイオレット
① Series B



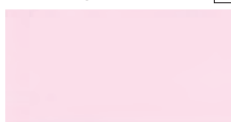
G582
MAGENTA
Magenta
マゼンタ
① Series B



G585
ROSE
Rose
ローズ
① Series B



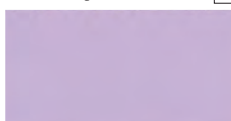
G584
OPERA
Opéra
オペラ
① Series B



G589
PINK
Pink
ピンク
① Series B



G588
ROSE VIOLET
Violet Rose
ローズ バイオレット
*** Series C



G583
COBALT VIOLET
Violet de Cobalt
コバルト バイオレット
*** Series G



G587
LILAC
Lilas
ライラック
** Series B



G527
YELLOW OCHRE
Ocre Jaune
イエロー オーカー
**** Series A



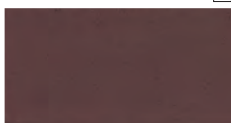
G601
RAW SIENNA
Terre de Sienne Naturelle
ロー シェンナ
**** Series A



G602
RAW UMBER
Terre d'Ombre Naturelle
ロー アンバー
**** Series A



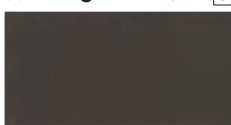
G603
BURNT SIENNA
Terre de Sienne Brûlée
バート シェンナ
**** Series A



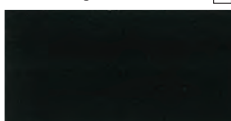
G604
BURNT UMBER
Terre d'Ombre Brûlée
バート アンバー
**** Series A



G605
CHINESE ORANGE
Brun de Chine
チャイニーズ オレンジ
** Series C



G600
SEPIA
Sépia
セピア
**** Series A



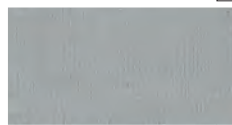
G606 G792
IVORY BLACK
Noir d'Ivoire
アイボリー ブラック
**** Series A



G607 G791
JET BLACK
Noir de Jais
ジェット ブラック
** Series A



G622
GREY No.3
Gris No.3
グレイ No.3
*** Series A



G621
GREY No.2
Gris No.2
グレイ No.2
*** Series A



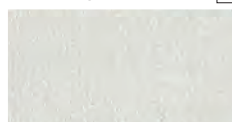
G620
GREY No.1
Gris No.1
グレイ No.1
*** Series A



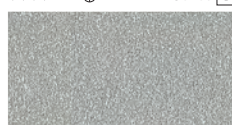
G631 G789
ZINC WHITE
Blanc de Zinc
ジンク ホワイト
**** Series A



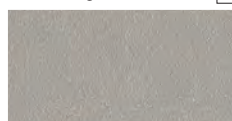
G630 G790
PERMANENT WHITE
Blanc Permanent
パーマネント ホワイト
**** Series A



G640
PEARL WHITE
Blanc de Perle
パール ホワイト
**** Series C



G645
SILVER
Argent
シルバー
**** Series C



G646
BRILLIANT SILVER
Argent Brillant
ブリリアント シルバー
**** Series D



G641
PEARL GOLD
Or de Perle
パール ゴールド
**** Series C



G643
RICH GOLD
Or Riche
リッチ ゴールド
**** Series C



G644
BRILLIANT GOLD
Or Brillant
ブリリアント ゴールド
**** Series D



G642
PEARL COPPER
Cuivre de Perle
パール コパー
**** Series C



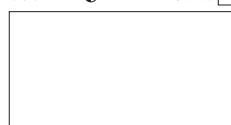
G651
PRIMARY MAGENTA
Magenta Primaire
プライマリー マゼンタ
*** Series A



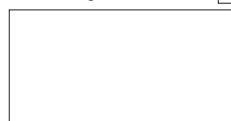
G652
PRIMARY YELLOW
Jaune Primaire
プライマリー イエロー
** Series A



G654
PRIMARY CYAN
Cyan Primaire
プライマリー シアン
*** Series A



G658
PRIMARY BLACK
Noir Primaire
プライマリー ブラック
**** Series A



G659
PRIMARY WHITE
Blanc Primaire
プライマリー ホワイト
**** Series A

[透明性記号]
Opacity Rating

○... 透明色
①... 半透明色
●... 不透明色

○Mark ... (Transparent Colors)
①Mark ... (Semi-Transparent Colors)
●Mark ... (Semi-Opaque Colors)
●Mark ... (Opaque Colors)

ガッシュはパレットに出して乾かすと割れて割れます。
必要量をその都度絞り出してご使用ください。
Gouache will dry out, crack and may fall from the palette.

■このカラーチャートは印刷による表現ですので絵具の色とは差があります。
■Ref.No.は左から15ml, 40mlを表しています。
■This color chart is produced with printers inks and colors can be held as only approximate.
For actual color reproduction request an official Holbein color chart.
■The reference number represents 15ml, 40ml from left to right.

不透明水彩絵具〈ガッシュ〉

不透明水彩絵具〈ガッシュ〉は高級顔料を使用していますので、鮮やかな発色で、混色による彩度の低下がありません。そのため、アーティストが求める色を、高明度でにぎりなく発色させることができます。色のブリード(下色の上へのじみ)もなく、重ね塗りしたとき、下色を被覆する力も優れています。

完成後のマット(無光沢)な画面は、引っ掻き傷や擦り傷がつきやすく、これを防止するためにフィキサチフやマットフィニッシュを塗布する方法があります。このとき、色が透明になったり色味が変わったりするのを避けるため、薄めに吹きつけてください。

不透明水彩絵具〈ガッシュ〉は、透明水彩絵具、アクリリック カラー シリーズと混ぜて使用することができます。また、液状にしてエアブラシで吹きつけることができます。マンセルカラーシステムに準じていますので、アーティストの求める色であると同時に、色彩の理論を学習するときに最適の絵具でもあります。

不透明水彩絵具〈ガッシュ〉プライマリーカラーシリーズ

色の三原色を不透明水彩絵具〈ガッシュ〉で実現しました。色彩理論の学習に最適な絵具であるとともに、耐光性にも充分配慮し設計していますので、一般絵画用途にも安心してご使用いただけます。Cyan, Magenta, Yellowは三原色として理想に近い色相を持ち、彩度も十分高いため、混色による濁りを最小限に抑えることができます。また、濃度もバランス良く調整していますので、2色を混合することで、簡単に中間色をつくることができます。3色を等量混合すると、黒(濃いグレイ)をつくることもできます。

HOLBEIN ARTISTS’ GOUACHE Primary Color Series

HOLBEIN PRIMARY SERIES colors are ideal for color theory instruction and plein aire painting. These colors offer excellent handing qualities, very high chroma and exceptional lightfastness. HOLBEIN Primary Cyan, Magenta and Yellow have superlative hues and high chroma. HOLBEIN Primary Colors will therefore produce less muddiness when mixed. As the density of these three colors is well balanced, mixing two colors equally will produce secondary colors easily. Mixing these three colors equally will produce Black or Dark Grey.

Ref. No.	色 名 / Name of Color		シリーズ Series	耐光性 Permanency Rating	使用顔料名 Color Index Name (C.I.Name)
	日本語 / Japanese	英語 / English			
G651	プライマリー マゼンタ	PRIMARY MAGENTA	A	***	PR122
G652	プライマリー イエロー	PRIMARY YELLOW	A	**	PY3, 74
G654	プライマリー シアン	PRIMARY CYAN	A	***	PB15
G658	プライマリー ブラック	PRIMARY BLACK	A	****	PBk7
G659	プライマリー ホワイト	PRIMARY WHITE	A	****	PW6

修正マンセル カラー色環と不透明水彩絵具〈ガッシュ〉の色

右の図はマンセル色環の各「色相の5」を選び、その中で最も彩度の高い色がある「明度の段」を配列したものです。彩度は2きざみに偶数をとって□で表わしています。その先端に不透明水彩絵具〈ガッシュ〉の該当色(または近似色)を座標してあります。このように彩度の高い鮮やかな色は絵具を混色したときの彩度低下をなくしてくれます。図の20色は表を参照して色名を判別してください。

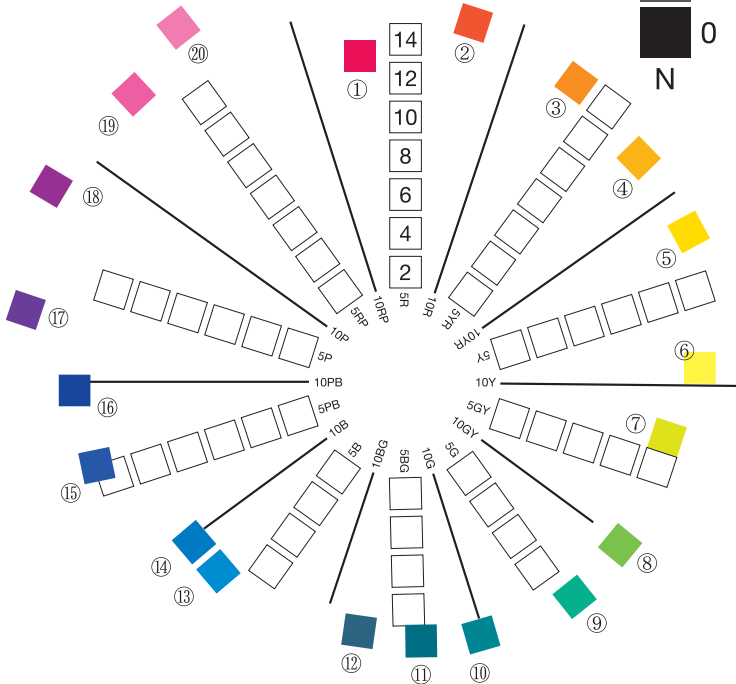
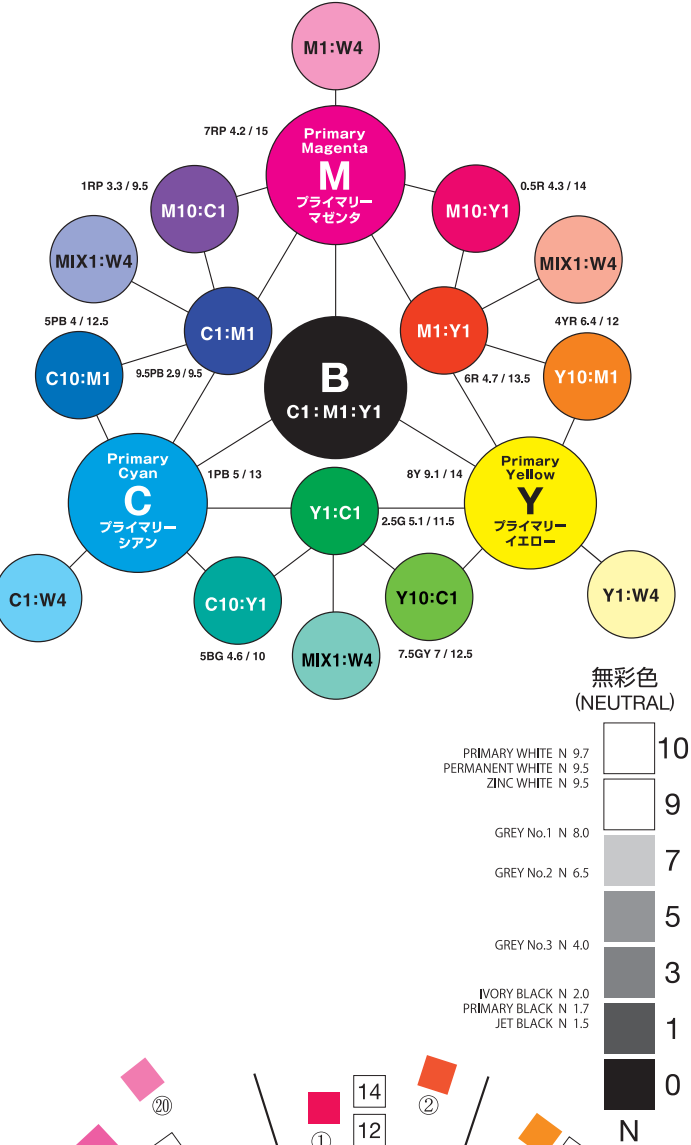
About the Munsell Color Ring and Holbein Gouache

Measured by spectrophotometer, hue, value (brilliance) and chroma (saturation) may be indicated in numerical terms. The chart is two-dimensional and shows hue and saturation in relationship to each step (each square has a value of 2) of hue No.5 of the Munsell Color Ring. The brilliance is on the third dimensional part of the ring and is not reflected on the chart. Numerical values can fluctuate depending upon paper quality, color arrangement and measurement conditions. The list of 20 colors, each with the numerical identification of hue, value and chroma. Holbein, to achieve optimum opacity, selects only high saturation pigments which are clearly apparent from the ring.

NO.	色 名 / Name of Color		色相 HUE	明度 VALUE	彩度 CHROMA
	日本語 / Japanese	英語 / English			
①	ゼラニウム	Geranium	3 R	4.0	13.0
②	ブリアント オレンジ	Brilliant Orange	7.5 R	5.0	14.5
③	パーマネント イエロー オレンジ	Perm. Yellow Orange	3 YR	7.0	14.0
④	パーマネント イエロー ディープ	Perm. Yellow Deep	7.5 Y	7.5	13.0
⑤	パーマネント イエロー	Perm. Yellow	2.5 Y	8.5	13.0
⑥	レモン イエロー	Lemon Yellow	8 Y	9.0	12.0
⑦	リーフ グリーン	Leaf Green	4 GY	8.0	10.5
⑧	パーマネント グリーン ライト	Perm. Green Light	0.5 G	6.5	11.5
⑨	エメラルド グリーン	Emerald Green	4.5 G	5.5	11.0
⑩	パーマネント グリーン ディープ	Perm. Green Deep	0.5 BG	4.0	10.0
⑪	キプロス グリーン	Cyprus Green	4.5 BG	4.5	9.5
⑫	アイス ブルー	Ice Blue	7.5 BG	4.0	9.0
⑬	ターコイズ ブルー	Turquoise Blue	8 BG	4.5	10.0
⑭	ピーコック ブルー	Peacock Blue	8.5 B	4.0	10.0
⑮	コバルト ブルー	Cobalt Blue	5.5 PB	4.5	13.0
⑯	ブルー バイオレット	Blue Violet	9.5 PB	2.0	12.5
⑰	バイオレット	Violet	3 P	3.0	15.0
⑱	マゼンタ	Magenta	7.5 P	3.5	16.5
⑲	ローズ	Rose	3 RP	4.5	16.5
⑳	オペラ	Opera	6 RP	4.5	17.0

HOLBEIN ARTISTS’ GOUACHE CHARACTERISTICS

Holbein gouache pigments have been chosen for exceptional saturation and the ability to mix freely without loss of brilliance, opacity or hue value in combination with other colors. In developing the Artist’s own color shades, the color selection will always give consistent reliable results without darkening or muddiness. The colors will not bleed or crack and offer absolute opacity when laid one over the other. The mat surface will be fragile, however, and scratching or rubbing should be avoided. A fixative or mat varnish will enhance surface strength but not without loss of opacity which may change surface color by increasing transparency. This may alter reproduction qualities of art work to be photographed. If mediums are applied, care should be taken to insure a very thin coating only. Capable of being mixed comparably with Holbein transparent watercolors, acrylic colors, or acrylic ink diluted for airbrush use, Holbein Gouache is a truly professional color product which will meet the requirements of the most demanding artist while, at the same time, offering those characteristics which make it an outstanding medium for the teaching of color theory.



ホルベイン不透明水彩絵具〈ガッシュ〉 / HOLBEIN ARTISTS' GOUACHE / COLOR LIST

Ref. No.	色 名 / Name of Color		シリーズ	耐光性 Permanency Rating	透明性 Opacity Rating	マンセル記号測定値 (色相 明度 / 彩度) Munsell Values	毒性注意 Toxicity	使用 顔 料 名 Color Index Name (C.I.Name)	セット入組表 / Set Contents				
15mlチューブ (tube)	40mlチューブ (tube)	日 本 語	英 語	Series					5 Colors	12 Colors	18 Colors	24 Colors	84 Colors
RED													
G501	—	アリザリン クリムソン	ALIZARIN CRIMSON	C	**	○	3.5R 2.5/6		PR83			○	○
G502	—	カーマイン	CARMINE	B	**	●	5R 3.5/11		PR170			○	○
G509	—	ピュア レッド	PURE RED	C	**	●	5R 4.5/13		PR170			○	○
G507	—	フレイム レッド	FLAME RED	A	**	●	6.5R 4.5/14		PR9			○	○
G510	—	ブリリアント ピンク	BRILLIANT PINK	B	**	●	7RP 7/9.5		PR209 PW6			○	○
G503	—	セラニウム	GERANIUM	A	*	●	3R 4/13		PR170 BV11			○	○
G506	—	カドミウム レッド パープル	CADMIUM RED PURPLE	E	**	●	3.5R 4/10.5		PR108			○	○
G505	—	カドミウム レッド ディープ	CADMIUM RED DEEP	E	**	●	4.5R 4.5/13		PR108			○	○
G504	—	カドミウム レッド	CADMIUM RED	E	**	●	7R 5/14.5		PR108			○	○
G508	—	ブリリアント オレンジ	BRILLIANT ORANGE	A	*	○	7.5R 5/14.5		PQ13			○	○
YELLOW													
G525	—	カドミウム イエロー オレンジ	CADMIUM YELLOW ORANGE	D	**	●	0.5YR 6/14		PQ20				○
G523	—	カドミウム イエロー	CADMIUM YELLOW	D	**	○	1.5Y 8/13	(Cd)	PY35				○
G524	—	カドミウム イエロー レモン	CADMIUM YELLOW LEMON	D	**	○	8Y 9/10.5	(Cd)	PY35				○
G522	—	パーマネント イエロー オレンジ	PERMANENT YELLOW ORANGE	A	**	○	3YR 7/14		PY6			○	○
G521	—	パーマネント イエロー ディープ	PERMANENT YELLOW DEEP	A	**	○	7.5Y 7.5/13		PY1			○	○
G520	—	パーマネント イエロー	PERMANENT YELLOW	A	**	○	2.5Y 8.5/13		PY1			○	○
G526	—	レモン イエロー	LEMON YELLOW	A	**	○	8Y 9/12		PY3			○	○
G532	—	マリゴールド	MARIGOLD	C	**	○	7YR 7.5/12.5		PY83			○	○
G528	—	ネイプルス イエロー	NAPLES YELLOW	C	**	●	1.5Y 7.5/7.5	(Cd)	PY35, 42 PW6				○
G529	—	ネイプルス イエロー イタリアン	NAPLES YELLOW ITALIAN	C	**	●	8YR 7.5/7	(Cd)	PY35, 42 PW6				○
G530	—	ジョーン ブリヤン No.1	JAUNE BRILLANT No.1	C	**	○	2.5YR 8/6.5		PQ20 PW6				○
G531	—	ジョーン ブリヤン No.2	JAUNE BRILLANT No.2	C	**	●	3YR 7/10		PQ20 PY42 PW6				○
GREEN													
G553	—	モス グリーン	MOSS GREEN	A	**	●	1.5GY 5/4		PY42 PG8				○
G546	—	オリーブ グリーン	OLIVE GREEN	B	**	●	6.5GY 4/5.5		PY1 PG8				○
G550	—	テール ベルト	TERRE VERTE	A	**	●	0.5G 4/3		PG17, 23				○
G547	—	キプロス グリーン	CYPRUS GREEN	A	**	●	4.5BG 4.5/9.5		PY3 PG7 PB15				○
G556	—	フタロ グリーン	PHTHALO GREEN	B	**	●	1BG 3.5/7.3		PG7				○
G548	—	ダーク グリーン	DARK GREEN	A	**	●	4BG 3/3		PG36 PB27				○
G552	—	カドミウム グリーン ディープ	CADMIUM GREEN DEEP	D	**	●	5G 3.5/6.5	(Cd)	PY35 PG7 PB15				○
G543	—	カドミウム グリーン	CADMIUM GREEN	D	**	●	2.5G 4.5/10	(Cd)	PY35 PG7				○
G544	—	カドミウム グリーン ペール	CADMIUM GREEN PALE	D	**	●	7GY 7/10	(Cd)	PY35 PG7				○
G540	—	リーフ グリーン	LEAF GREEN	A	**	●	4GY 8/10.5		PY1, 3 PG7			○	○
G542	—	パーマネント グリーン ディープ	PERMANENT GREEN DEEP	A	**	●	0.5BG 4/10		PY3 PG7 PB15			○	○
G541	—	パーマネント グリーン ライト	PERMANENT GREEN LIGHT	A	**	○	0.5G 6.5/11.5		PY3 PG7			○	○
G545	—	エメラルド グリーン	EMERALD GREEN	A	**	●	4.5G 5.5/11		PY3 PG7			○	○
G555	—	アッシュ グリーン	ASH GREEN	A	**	●	9G 5.5/2.5		PG7 PY42 PBk6 PW6				○
G554	—	ターコイズ グリーン	TURQUOISE GREEN	A	**	●	2BG 6.5/8		PG7 PW6				○
G551	—	コバルト グリーン ペール	COBALT GREEN PALE	E	**	○	5BG 5.5/6.5		PG18 PB28 PW6				○
BLUE													
G560	—	アイス ブルー	ICE BLUE	A	**	●	7.5BG 4/9		PY3 PG7 PB15				○
G569	—	コバルト ターコイズ	COBALT TURQUOISE	D	**	●	10BG 6.5/9.5		PB28				○
G561	—	ターコイズ ブルー	TURQUOISE BLUE	B	**	○	8BG 4.5/10		PB28, 15 PG7 PW6			○	○
G567	—	ピーコック ブルー	PEACOCK BLUE	A	**	○	8.5B 4/10		PB15 PG7				○
G562	—	セルリアン ブルー	CERULEAN BLUE	G	**	○	1.5PB 5/10		PB35				○
G574	—	アッシュ ブルー	ASH BLUE	A	**	●	4.5PB 4.5/4		PB29 PV23 PBk6 PW6				○
G570	—	アクア ブルー	AQUA BLUE	A	**	●	9B 7/8		PB15 PW6				○
G573	—	スマルト ブルー	SMALT BLUE	A	**	●	6.5PB 5/12.5		PB29 PV23 PW6				○
G571	—	ピュア ブルー	PURE BLUE	A	**	○	3.5PB 4/11.5		PB17			○	○
G563	—	コバルト ブルー	COBALT BLUE	D	**	○	5.5PB 4.5/13		PB28				○
G564	—	ウルトラマリン ライト	ULTRAMARINE LIGHT	A	**	○	7PB 3.5/16.5		PB29				○
G565	—	ウルトラマリン ディープ	ULTRAMARINE DEEP	A	**	●	7PB 3/15.5		PB29			○	○
G568	—	カヅラ ブルー	KATSURA BLUE	B	**	○	5PB 3/9.5		PB17				○
G572	—	ネイビー ブルー	NAVY BLUE	A	**	○	0.5PB 2.5/5		PB29 PG7				○
G566	—	ブルジャン ブルー	PRUSSIAN BLUE	A	**	●	7PB 2/6.5		PB27			○	○
VIOLET													
G580	—	ブルー バイオレット	BLUE VIOLET	B		●	9.5PB 2/12.5		BV1				○
G586	—	アイリス	IRIS	B	*	●	1P 2.5/12		PV23 BV7, 15 PB29				○
G581	—	バイオレット	VIOLET	B		○	3P 3/15		BV15 PB29			○	○
G582	—	マゼンタ	MAGENTA	B		○	7.5P 3.5/16.5		BV15			○	○
G585	—	ローズ	ROSE	B		○	3RP 4.5/16.5		BR1 BV7, 11			○	○
G584	—	オペラ	OPERA	B		○	6RP 4.5/17		BR1 BV1, 11				○
G589	—	ピンク	PINK	B		○	1RP 7/13		BV10 PW6				○
G588	—	ローズ バイオレット	ROSE VIOLET	C	**	○	5.5RP 3.5/10		PR122				○
G583	—	コバルト バイオレット	COBALT VIOLET	G	**	○	3.5P 4/14	(Co)	PV47				○
G587	—	ライラック	LILAC	B	**	●	1P 6/9		PV23 PW6				○
BROWN													
G527	—	イエロー オーカー	YELLOW OCHRE	A	**	●	8.5YR 6/7.5		PY42, 43			○	○
G601	—	ロー シェナ	RAW SIENNA	A	**	○	5.5YR 5/6.5		PY42				○
G602	—	ロー アンバー	RAW UMBER	A	**	○	0.5Y 4.5/2.5		PBr7				○
G603	—	バーント シェナ	BURNT SIENNA	A	**	●	9.5R 4/6		PBr7 PR101			○	○
G604	—	バーント アンバー	BURNT UMBER	A	**	●	1YR 3/1.5		PBr7			○	○
G605	—	チャイニーズ オレンジ	CHINESE ORANGE	C	**	●	7R 4.5/9.5		PR9 PQ36 PR101				○
G600	—	セピア	SEPIA	A	**	●	1.5YR 2.5/1		PBr6 PBk6				○
GREY, BLACK & WHITE													
G606	G792	アイボリー ブラック	IVORY BLACK	A	**	●	N 2		PBk6			○	○
G607	G791	ジェット ブラック	JET BLACK	A	**	●	N 1.5	(Cu)	PBk1				○
G622	—	グレイ No.3	GREY No.3	A	**	●	N 4		PBr7 PBk6 PW6				○
G621	—	グレイ No.2	GREY No.2	A	**	●	N 6.5		PR101 PY42 PBk6 PW6				○
G620	—	グレイ No.1	GREY No.1	A	**	●	N 8		PB11 PBk6 PW6				○
G631	G789	ジンク ホワイト	ZINC WHITE	A	**	○	N 9.5		PW5				○
G630	G790	パーマネント ホワイト	PERMANENT WHITE	A	**	○	N 9.5		PW6			○	○
PEARL, GOLD & SILVER													
G640	—	パール ホワイト	PEARL WHITE	C	**	○	—		PW20				○
G645	—	シルバー	SILVER	C	**	○	—		PW20				○
G646	—	ブリリアント シルバー	BRILLIANT SILVER	D	**	○	—		PW20				○
G641	—	パール ゴールド	PEARL GOLD	C	**	○	—		PW20				○
G643	—	リッチ ゴールド	RICH GOLD	C	**	○	—		PW20				○
G644	—	ブリリアント ゴールド	BRILLIANT GOLD	D	**	○	—		PW20				○
G642	—	パール コパー	PEARL COPPER	C	**	●	—		PW20				○
PRIMARY COLOR													
G651	—	プライマリー マゼンタ	PRIMARY MAGENTA	A	**	○	7RP 4.2/15		PR122			○	○
G652	—	プライマリー イエロー	PRIMARY YELLOW	A	**	○	8Y 9.1/14		PY3, 74			○	○
G654	—	プライマリー シアン	PRIMARY CYAN	A	**	○	1PB 5/13		PB15			○	○
G658	—	プライマリー ブラック	PRIMARY BLACK	A	**	●	N 1.7		PBk7			○	○
G659	—	プライマリー ホワイト	PRIMARY WHITE	A	**	○	N 9.7		PW6			○	○

記号の説明 Key to Code

〔シリーズ記号〕 Series Code

ABCDEGは価格のシリーズ記号です。
別紙価格表をご参照ください。

Series (ABCDEFG) shown on this color-chart sometimes change without notice, so please confirm when ordering.

〔耐光性記号〕 Permanency Rating

ラベルに＊印で表示しております。

＊ ＊ ＊ ＊ ＊	絶対堅牢な色	Absolutely permanent colors.
＊ ＊ ＊ ＊	堅牢な色	Permanent colors.
＊ ＊ ＊	比較的堅牢な色	Moderately durable colors.
＊ ＊	変化しやすい色	Fugitive colors.
＊	無印は著しく変化しやすい色	No mark shows not permanent

耐光性記号を、従来の4段階表記から5段階表記へ変更いたしました。

ラベル、カタログなどの記載は順次変更いたします。

We have changed the permanency rating from a four-category rating to a five-category rating scale.

〔透明性記号〕 Opacity Rating

○ ○ ○ ○	透明色	Transparent Colors
○ ●	半透明色	Semi-Transparent Colors
● ○ ○	半不透明色	Semi-Opague Colors
● ● ● ●	不透明色	Opaque Colors

〔使用顔料名〕 Color Index Name

＝国際的顔料分類記号（ラベル記載しています。）

〔マンセル記号測定値〕 Munsell Values

色相 (Hue) 明度 (Value) / 彩度 (Chroma)
色相…色相は5を中心に10段階に分類。アルファベントは次の色名の略で、順に色相順になっています。

R=Red YR=Yellow Red Y=Yellow
GY=Green Yellow G=Green BG=Blue Green
B=Blue PB=Purple Blue P=Purple
RP=Red Purple

明度…数字が大きくなるに従って明るさの度合いが増した色となります。

彩度…数字が大きくなるに従って鮮やかさの度合いが増した色となります。

N …無彩色 (Neutral) 数字が小さくなるに従って黒に近づきます。

〔毒性注意記号〕 Toxicity

対象絵具のラベルに〔警告〕の見出しで表示しております。
Read precautionary statements and chronic hazard statements of the tube front label.
(Cd) 印…カドミウム化合物を含みます。(Co) 印…溶解性コバルトを含みます。(Cu) 印…溶解性銅を含みます。

これらの記号がついた絵具の取扱いは、次の事項をお守りください。

- 口や目に入らないようにし、使用後は手を洗ってください。
- 飲み込んだときは医師の処置を受けてください。
- 子どもの手の届かない所に保管してください。



〔AP/CL マーク〕 AP/CL Mark

ASTM D 4236に準拠したラベル表記の実施を証明する。米国画材材料協会 (ACMI) の認定マークです。
Warning(警告文)で対象物質名と、使用の際の注意を表記しています。

Certified by the Art and Creative Materials Institute (ACMI) to be labelled in accordance with the chronic hazard labelling standard, ASTM D 4236.
There is an indication of WARNING in toxic substances.



有害性のある物質を含んだ絵具に表しています。



有害性がある物質 (顔料) を含んだ絵具に表しています。
× of front the labels shows HARMFUL.

有害性あり
HARMFUL



■単色

サイズ	シリーズ	価格
15mlチューブ	A	¥380+税
	B	430+税
	C	580+税
	D	630+税
	E	800+税
	G	1,000+税
40mlチューブ	A	750+税

※5mlチューブは単色売りしておりません。

■セット

Ref. No.	品名	価格
G702	12色セット 5mlチューブ	¥2,300+税
G704	18色セット 5mlチューブ	3,500+税
G711	12色セット 15mlチューブ	4,500+税
G713	18色セット 15mlチューブ	6,800+税
G715	24色セット 15mlチューブ	9,500+税

Ref. No.	品名	価格
G731	84色セット 15mlチューブ	¥40,000+税
G741	基本色(プライマリー)5色セット 15mlチューブ	1,800+税

ガッシュの安全な扱い方

- 絵具を使っているときは飲食や喫煙をしないでください。**
筆の先を口で舐らすこともやめましょう。絵具の付いた手で目を擦ることも避けてください。もし、絵具を飲み込んだり、目に入れたときは医師の処置をうけてください。
- 絵具が皮膚に付いたら除去してください。**
皮膚に付いた絵具はそのまま長時間放置せず、すぐによく洗い流してください。指で絵具を塗ったときも、すぐに洗い流してください。このとき爪の間もよく洗ってください。
- 絵具をスプレーで長時間使用するときには保護マスクをしてください。**
絵具を液状にしてエアースプレーで噴霧するときは、換気をよくし、空気の流通もよくしてください。長時間作業するときは、防塵マスクをしてください。

- 絵具使用後は手をよく洗ってください。**
絵具を使った後は手をよく洗ってください。指の付け根や爪の間もよく洗ってください。
 - 子どもの手の届かないところに保管してください。**
子どもが誤って絵具をこぼしたり、口に入れないように、絵具は使用後キャップをよくして、子どもの手の届かない所に保管してください。
 - 絵具の【警告】表示をよくお読みください。**
人体に有害物質を含んだものや、火災の原因になるおそれのある製品の容器に【警告】の表示と取扱方法が表示されています。使用前によくお読みください。
- ホルベインの絵具類は大人用(作家用)に製造したものです。幼児・子どもに使わせるときは、大人がついてよく注意してください。
誤って幼児・子どもが絵具を飲み込んだり目に入れたときは、すぐに医師の診断をうけてください。

Health and Safe Use of Holbein Paints and Mediums

- Read labels carefully noting cautionary warnings before use.
- Do not eat, drink, or smoke while painting. Avoid eye, skin, and mouth contact.
- Wash your hands and painting equipment thoroughly after use.
- Wear proper mask and safety goggles when spray painting. Spray only in well ventilated areas.
- Seek medical attention immediately in case of contact with eyes or ingestion.
- Keep out of reach of children.
- Not intended for use by children.
- Keep tubes and containers tightly closed when not in use.

取扱店 Distributor:



ホルベイン画材株式会社
HOLBEIN ART MATERIALS INC.
<https://www.holbein.co.jp>

製品に関するお問い合わせ
 ホルベイン・カスタマーセンター ☎ **0120-941-423**
 【受付時間】10:00~16:00(土、日、祝を除く)